

Συγκριτική αποτίμηση της έρευνας στα τρία τμήματα του Σχολείου

Έχοντας ολοκληρώσει την έρευνά τους τα τρία τμήματα Α3, Β1 και Β3, οι μαθήτριες και οι μαθητές τους προέβησαν σε παρατηρήσεις σχετικά με τα ευρήματα της έρευνας.

Οι παρατηρήσεις αφορούν το σχολείο μας και δεν αφορούν το γενικό πληθυσμό γιατί το δείγμα είναι εξαιρετικά μικρό αφού δεν έχουμε αποτελέσματα από σχολεία της επικράτειας. Επίσης, ακόμα και για το σχολείο μας διαθέτουμε ένα τμήμα της Α΄ Λυκείου και δύο τμήματα της Β΄ Λυκείου. Ως εκ τούτου, προέβησαν μόνο σε κάποιες παρατηρήσεις και εστίασαν σε μερικά ενδιαφέροντα στοιχεία.

Στην αποτίμηση δεν συμπεριλαμβάνονται οι πρώτες ερωτήσεις που αφορούν στα:

Φύλο, τρόπο γραφής, ηλικία, χώρα γέννησης και Πόλη/Χωριό γέννησης.

Η μη συμπερίληψή τους έγινε διότι από τη μια πλευρά, τα παιδιά απάντησαν με συντριπτικά ποσοστά δεξιόχειρες, της ίδιας ηλικίας και γεννημένα στην Ελλάδα και από την άλλη, ως προς το φύλο είχαμε περίπου ισόποσες απαντήσεις ενώ για την Πόλη/Χωριό γέννησης σχεδόν όλα είχαν γεννηθεί στην Αθήνα ή στον Πειραιά.

Τα συγκριτικά σχόλια θα αφορούν τις υπόλοιπες ερωτήσεις τις οποίες έχουμε χωρίσει σε τέσσερις (4) ομάδες με γνώμονα τη συναφή θεματολογία:

Ομάδα 1: Τρόπος μετάβασης στο Σχολείο, χρόνος που χρειάζεται για την μετακίνηση στο Σχολείο, δραστηριότητες εντός και εκτός Σχολείου και χρόνος που καταναλώνεται για αυτές.

Ομάδα 2: Ξένες γλώσσες, Αγαπημένο μάθημα, χρόνος που καταναλώνεται στο σπίτι για τις σχολικές εργασίες, αριθμός εξωσχολικών βιβλίων που διαβάζεται σε ένα χρόνο.

Ομάδα 3: Πρόσβαση στο διαδίκτυο, τρόπος σύνδεσης στο διαδίκτυο, χρόνος που αφιερώνεται για επικοινωνία με φίλους και για μέσα κοινωνικής δικτύωσης.

Ομάδα 4: Χρόνος που αφιερώνεται για συνέντευξη με την οικογένεια, ανακύκλωση και συχνότητα συνέντευξης στο οικογενειακό τραπέζι.

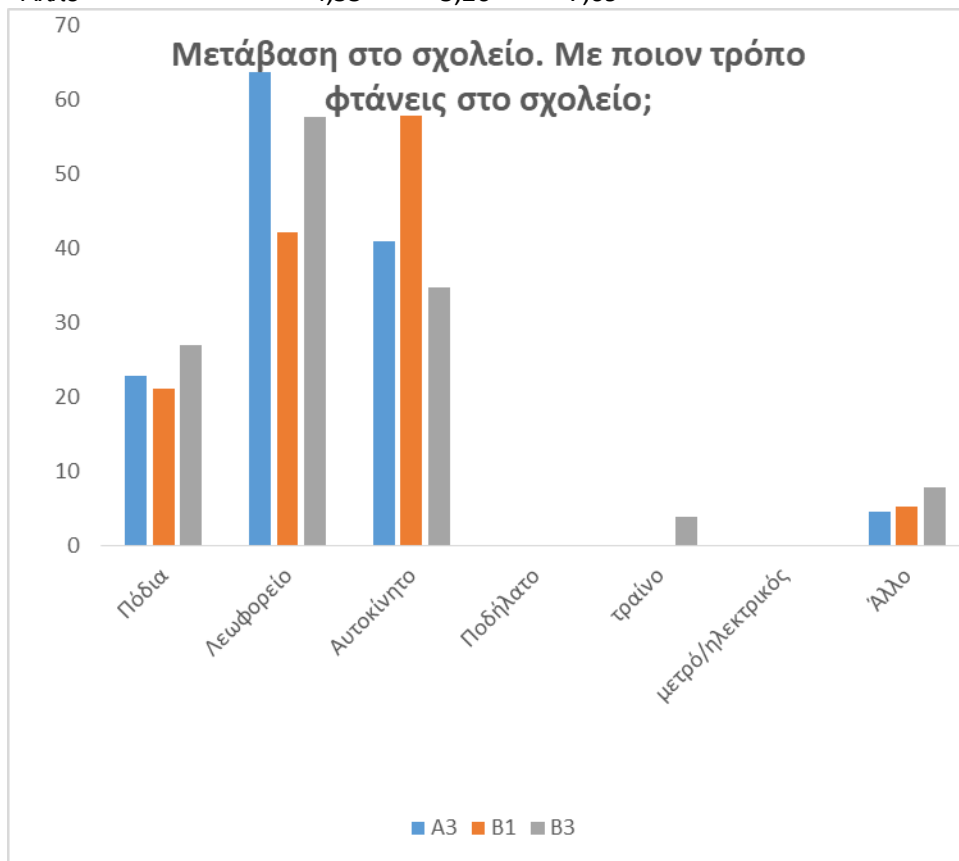
Ομάδα 1.

Όπως προκύπτει από τους πίνακες και τα διαγράμματα το μεγαλύτερο ποσοστό των παιδιών των τμημάτων των δύο τάξεων μεταβαίνει στο Σχολείο ή με λεωφορείο είτε με αυτοκίνητο, αποτέλεσμα του γεγονότος της διαμονής των παιδιών στην ευρύτερη περιοχή του δήμου του Πειραιά και των όμορων Δήμων. Παρατηρείται μια μικρή αύξηση στο ένα τμήμα της Β΄ Λυκείου δε σχέση με την Α΄ Λυκείου στη μετάβαση με αυτοκίνητο. Αντίστοιχα, ο χρόνος μετάβασης που επικρατεί είναι 16-30 λεπτά, με επικρατέστερη τιμή για την Α΄ τα 21-30 λεπτά ενώ για τη Β΄ τα 16-20 λεπτά, δηλωτικό ότι τα παιδιά της Β΄ προσπαθούν να κερδίσουν χρόνο λόγω των υποχρεώσεων.

Όσον αφορά στα αθλήματα που επιλέγουν επικρατέστερη τιμή έχουμε στο άλλο άθλημα το οποίο δεν διευκρινίζει η έρευνα ενώ από τα υπόλοιπα δημοφιλέστερα είναι η καλαθοσφαίριση και η πετοσφαίριση (και το ποδόσφαιρο στο Β3), που είναι από τις δραστηριότητες του Σχολείου. Ο χρόνος έχει επικρατούσα τιμή τις δύο (2) ώρες (με το Β3 να είναι η 1 ώρα). Ενώ δεν μπορούμε να βγάλουμε ασφαλή συμπεράσματα συγκρίνοντας τις δύο τάξεις.

Μετάβαση στο σχολείο

	A3	B1	B3
Πόδια	22,73	21,05	26,92
Λεωφορείο	63,64	42,11	57,69
Αυτοκίνητο	40,91	57,82	34,62
Ποδήλατο	0	0	0
τραίνο	0	0	3,85
μετρό/ηλεκτρικός	0	0	0
Άλλο	4,55	5,26	7,69



Χρόνος προσέλευσης στο σχολείο.

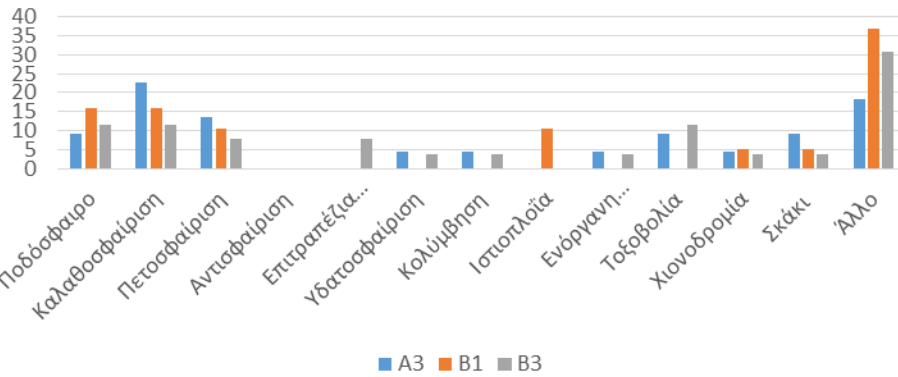
	A3	B1	B3
0-5 λεπτά	0	0	7,69
6-15 λεπτά	27,27	47,37	19,23
16-20 λεπτά	27,27	31,58	26,92
21-30 λεπτά	36,36	15,79	26,92
30λεπτά-1ώρα	9,09	5,26	11,54
>1 ώρα	0	0	7,69



Αθλήματα εντός/εκτός Σχολείου;

	A3	B1	B3
Ποδόσφαιρο	9,09	15,79	11,54
Καλαθοσφαίριση	22,73	15,79	11,54
Πετοσφαίριση	13,64	10,53	7,69
Αντισφαίριση	0	0	0
Επιτραπέζια Παιχνίδια	0	0	7,69
Υδατοσφαίριση	4,55	0	3,85
Κολύμβηση	4,55	0	3,85
Ιστιοπλοΐα	0	10,53	0
Ενόργανη Γυμναστική	4,55	0	3,85
Τοξοβολία	9,09	0	11,54
Χιονοδρομία	4,55	5,26	3,85
Σκάκι	9,09	5,26	3,85
Άλλο	18,18	36,84	30,77

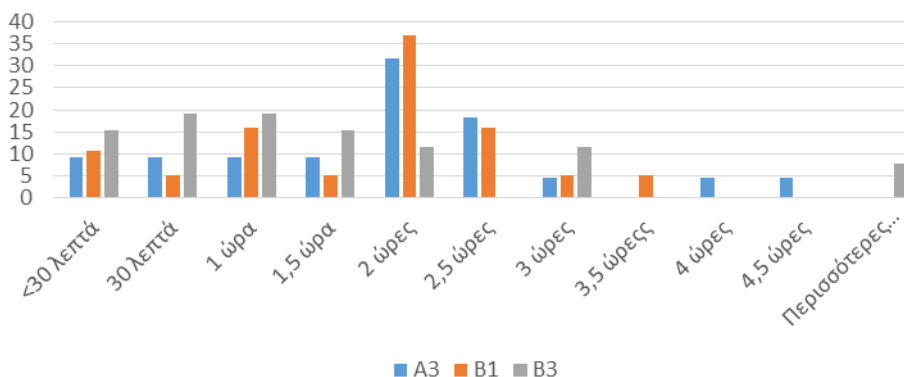
Αθλήματα εντός/εκτός Σε ποιο άθλημα ή δραστηριότητα θα σου άρεσε να συμμετέχεις (εντός ή εκτός σχολείου);



Πόσο χρόνο αφιερώνεις για Παιχνίδι/αθλοπαιδιές

	A3	B1	B3
<30 λεπτά	9,09	10,53	15,38
30 λεπτά	9,09	5,26	19,23
1 ώρα	9,09	15,79	19,23
1,5 ώρα	9,09	5,26	15,38
2 ώρες	31,82	36,84	11,54
2,5 ώρες	18,18	15,79	0
3 ώρες	4,55	5,26	11,54
3,5 ώρες	0	5,26	0
4 ώρες	4,55	0	0
4,5 ώρες	4,55	0	0
Περισσότερες από 5 ώρες	0	0	7,69

Παιχνίδι/αθλοπαιδιές Πόσο χρόνο αφιερώνεις μετά το σχολείο για παιχνίδι ή κάποια αθλητική δραστηριότητα;



Ομάδα 2.

Παρατηρούμε ότι όλα τα παιδιά μαθαίνουν την αγγλική γλώσσα, ενώ η δεύτερη γλώσσα είναι η γαλλική αλλά και η γερμανική παρουσιάζει σημαντικό ποσοστό (εκτός του B1 του οποίου το ποσοστό είναι 0% στα γερμανικά λόγω του ό,τι είναι τμήμα όπου τα παιδιά που μαθαίνουν αμιγώς τη γαλλική γλώσσα). Θα μπορούσαμε να θεωρήσουμε ότι στη Β΄ Λυκείου εμφανίζονται και τα Ιταλικά καθώς και τα Βουλγάρικα που, αν και παρακινδυνευμένο, θα μπορούσαμε να το αποδώσουμε ότι τις μαθαίνουν ως προετοιμασία για σπουδές στις χώρες αυτές. Σημειώνουμε ότι το αντίστοιχο διάγραμμα δεν περιέχει όλες τις πληροφορίες αφού τα αποτελέσματα ξεπερνούν το 100% λόγω των επικαλυπτόμενων επιλογών.

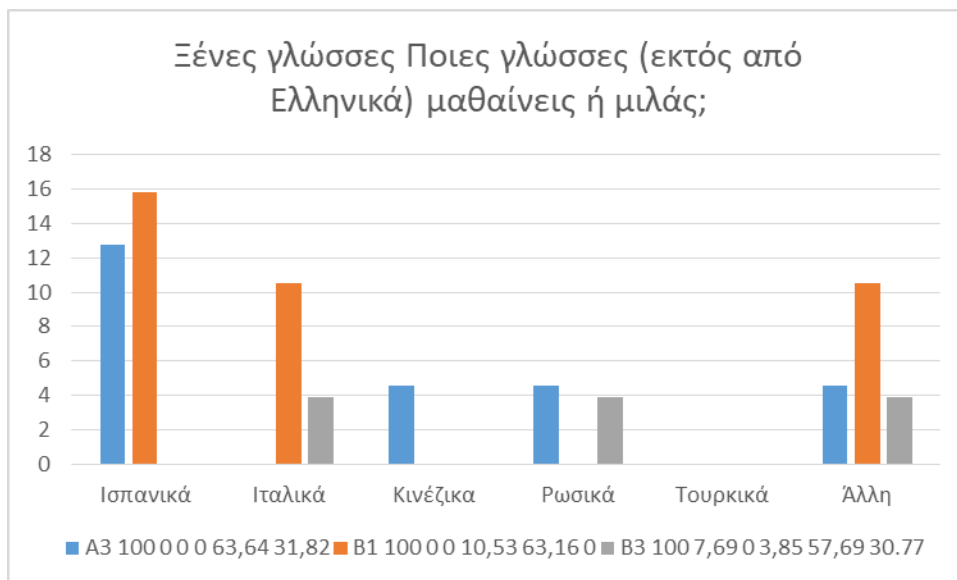
Το επικρατέστερο μάθημα είναι τα Μαθηματικά (έχει και το Άλλο, αλλά εδώ εμπεριέχονται διάφορες επιλογές), όπου παρατηρείται ότι στη Β΄ όπου τα παιδιά επιλέγουν προσανατολισμούς το μάθημα των Μαθηματικών αυξάνει το ποσοστό του στις προτιμήσεις των παιδιών.

Ενδιαφέρον παρουσιάζει ο χρόνος που αφιερώνεται για τις εργασίες στο σπίτι, με κυρίαρχο στην Α΄ Λυκείου τις 3 ώρες, ενώ στο B1 αυξάνεται το επικρατέστερο ποσοστό για τις 3 ώρες. Ωστόσο για το B3 παρατηρείται επικρατέστερη τιμή η μία ώρα και έχει ενδιαφέρον η ισοκατανομή για τους αριθμούς: 1,5, 2,5, 3 και 4 ώρες.

Όσον αφορά στο διάβασμα εξωσχολικών βιβλίων παρατηρείται ότι επικρατέστερη τιμή είναι τα 1-2 βιβλία το χρόνο, αλλά παρατηρείται μείωση στη Β΄ Λυκείου σε σχέση με το τμήμα της Α΄ Λυκείου για το διάβασμα 3-4 βιβλίων.

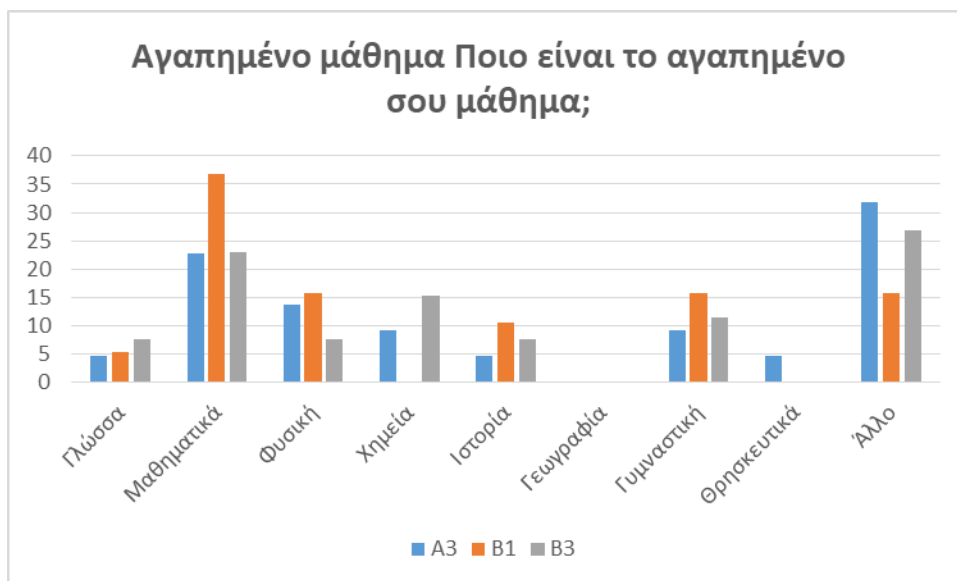
Ποιες γλώσσες μαθαίνεις ή μιλάς;

	A3	B1	B3
Αγγλικά	100	100	100
Αλβανικά	0	0	7,69
Αραβικά	0	0	0
Βουλγάρικα	0	10,53	3,85
Γαλλικά	63,64	63,16	57,69
Γερμανικά	31,82	0	30,77
Ισπανικά	12,75	15,79	0
Ιταλικά	0	10,53	3,85
Κινέζικα	4,55	0	0
Ρωσικά	4,55	0	3,85
Τουρκικά	0	0	0
Άλλη	4,55	10,53	3,85



Αγαπημένο μάθημα

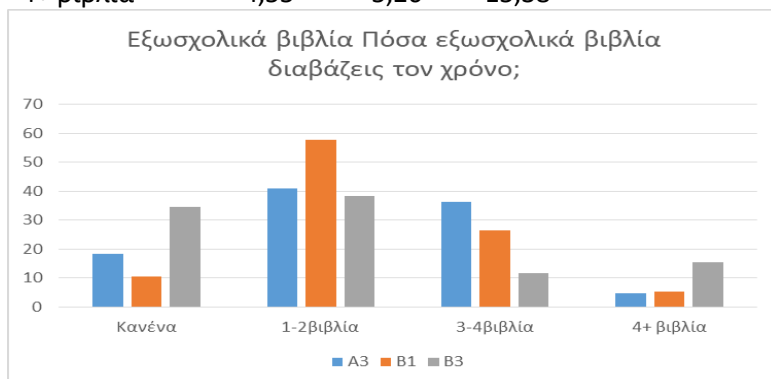
	A3	B1	B3
Γλώσσα	4,55	5,26	7,69
Μαθηματικά	22,73	36,84	23,08
Φυσική	13,64	15,79	7,69
Χημεία	9,09	0	15,38
Ιστορία	4,55	10,53	7,69
Γεωγραφία	0	0	0
Γυμναστική	9,09	15,79	11,54
Θρησκευτικά	4,55	0	0
Άλλο	31,82	15,79	26,92



Χρόνος εργασιών	A3	B1	B3
30 λεπτά	4,55	0	15,38
1 ώρα	0	0	19,23
1,5 ώρα	22,73	15,79	11,54
2 ώρες	18,18	10,53	7,69
2,5 ώρες	18,18	15,79	11,54
3 ώρες	27,27	31,58	11,54
3,5 ώρες	0	10,53	0
4 ώρες	4,55	5,26	11,54
4,5 ώρες	0	5,26	7,69
Περισσότερες από 5 ώρες	4,55	5,26	3,85



Εξωσχολικά βιβλία	A3	B1	B3
Κανένα	18,18	10,53	34,62
1-2βιβλία	40,91	57,89	38,46
3-4βιβλία	36,36	26,32	11,54
4+ βιβλία	4,55	5,26	15,38



Ομάδα 3.

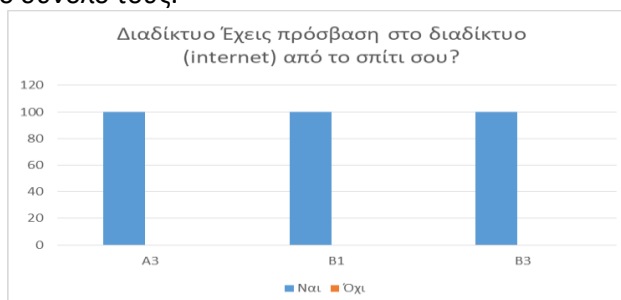
Αναφορικά με την πρόσβαση στο διαδίκτυο έχουμε 100% από όλα τα παιδιά πρόσβαση σε αυτό. Επικρατέστερη συσκευή είναι το κινητό για όλα τα παιδιά, ωστόσο σε μεγάλα ποσοστά η επιλογή σύνδεσης είναι και με Laptop (ελαττωμένα της Β' Λυκείου σε σχέση με την Α') ή με σταθερό υπολογιστή.

Όσον αφορά το χρόνο επικοινωνίας με φίλους παρατηρούμε ότι η επικρατέστερη τιμή είναι τα 30 λεπτά ενώ για το Β1 είναι οι 3 ώρες. Επομένως, αν εξαιρέσουμε το Β1 παρατηρείται σχετικά λίγος χρόνος επικοινωνίας με φίλους.

Αντίστοιχα, για το χρόνο που αφιερώνεται στα social media παρατηρούμε ότι ο χρόνος είναι αυξάνεται στα παιδιά της Β' αν δούμε τις απαντήσεις στο σύνολό τους.

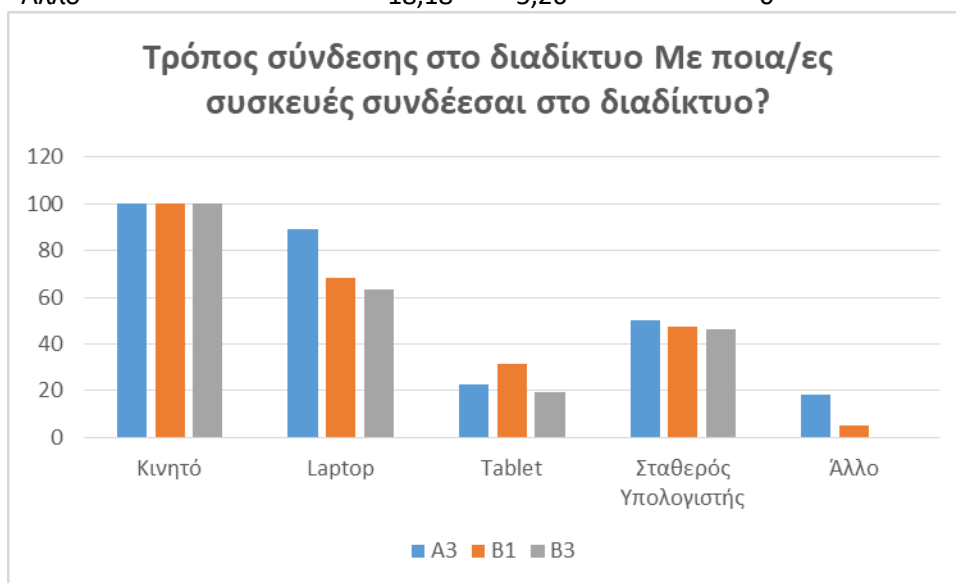
Διαδίκτυο

ο	A3	B1	B3
Ναι	100	100	100
Όχι	0	0	0

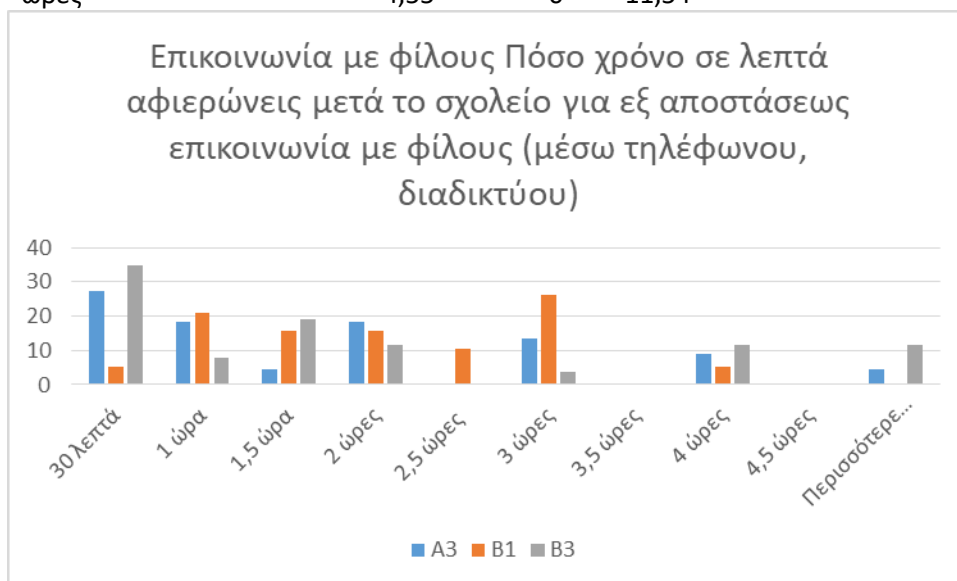


Τρόπος σύνδεσης στο διαδίκτυο

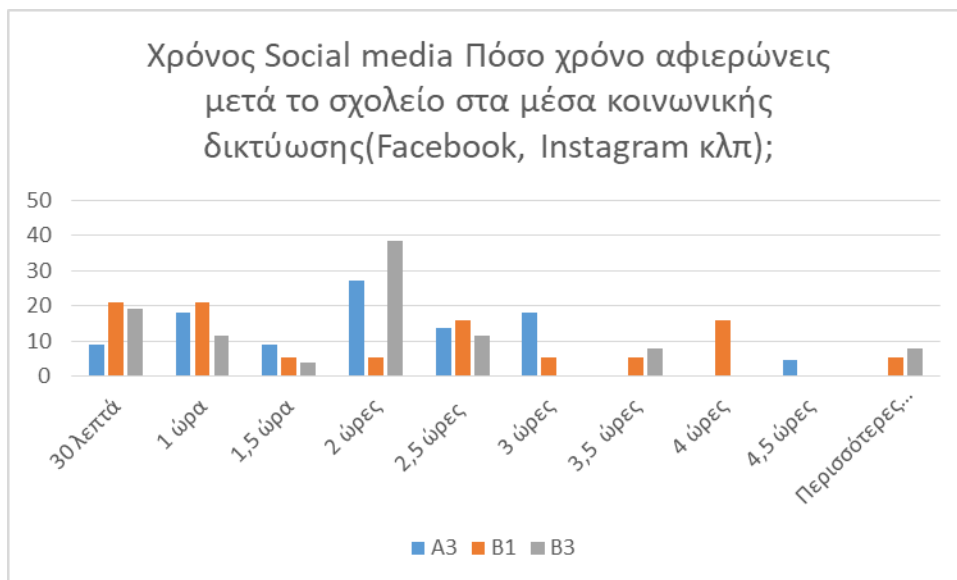
	A3	B1	B3
Κινητό	100	100	100
Laptop	89,36	68,42	63,38
Tablet	22,73	31,58	19,23
Σταθερός Υπολογιστής	50	47,37	46,15
Άλλο	18,18	5,26	0



Επικοινωνία με φίλους	A3	B1	B3
30 λεπτά	27,27	5,26	34,62
1 ώρα	18,18	21,05	7,69
1,5 ώρα	4,55	15,79	19,23
2 ώρες	18,18	15,79	11,54
2,5 ώρες	0	10,53	0
3 ώρες	13,64	26,32	3,85
3,5 ώρες	0	0	0
4 ώρες	9,09	5,26	11,54
4,5 ώρες	0	0	0
Περισσότερες από 5 ώρες	4,55	0	11,54



Χρόνος Social media	A3	B1	B3
30 λεπτά	9,09	21,05	19,23
1 ώρα	18,18	21,05	11,54
1,5 ώρα	9,09	5,26	3,85
2 ώρες	27,27	5,26	38,46
2,5 ώρες	13,64	15,79	11,54
3 ώρες	18,18	5,26	0
3,5 ώρες	0	5,26	7,69
4 ώρες	0	15,79	0
4,5 ώρες	4,55	0	0
Περισσότερες από 5 ώρες	0	5,26	7,69



Ομάδα 4.

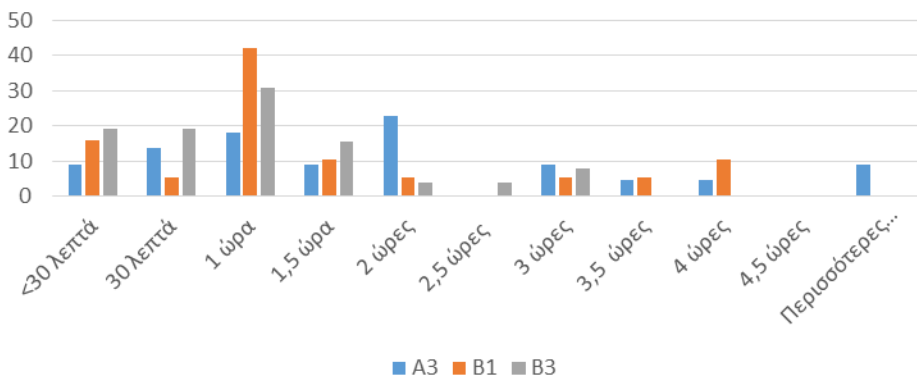
Η επικοινωνία επικρατούσα τιμή για την Α΄ Λυκείου τις 2 ώρες, ποσοστό που είναι ελαττωμένο για τα παιδιά της Β΄ Λυκείου όπου η επικρατούσα τιμή είναι η 1 ώρα. Σημαντικό εύρημα αποτελεί το γεγονός ότι σε μεγάλα ποσοστά συνευρίσκεται η οικογένεια καθημερινά στο οικογενειακό τραπέζι, με την επισήμανση ότι στη Β΄ Λυκείου τα ποσοστά είναι αρκετά αυξημένα.

Ενθαρρυντικό είναι ότι σε μεγάλα ποσοστά οι οικογένειες ανακυκλώνουν, ενώ οι οικογένειες που δεν ανακυκλώνουν αποτελούν μικρό ποσοστό.

Επικοινωνία με οικογένεια

	A3	B1	B3
<30 λεπτά	9,09	15,79	19,23
30 λεπτά	13,64	5,26	19,23
1 ώρα	18,18	42,11	30,77
1,5 ώρα	9,09	10,53	15,38
2 ώρες	22,73	5,26	3,85
2,5 ώρες	0	0	3,85
3 ώρες	9,09	5,26	7,69
3,5 ώρες	4,55	5,26	0
4 ώρες	4,55	10,53	0
4,5 ώρες	0	0	0
Περισσότερες από 5 ώρες	9,09	0	0

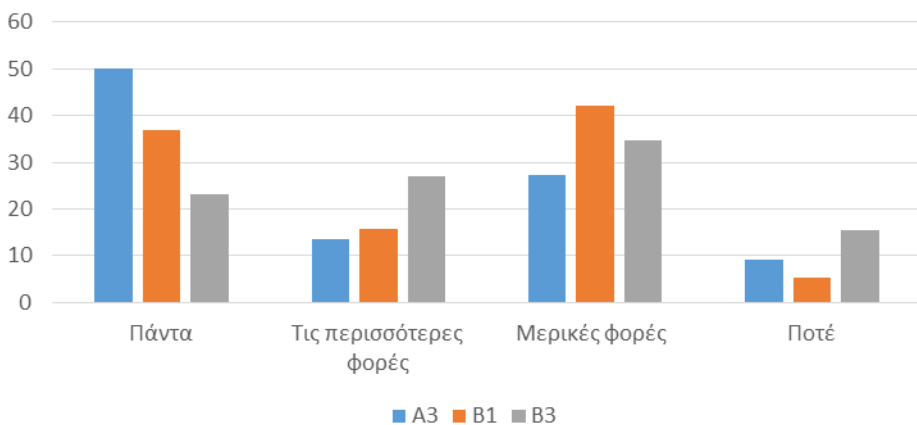
Επικοινωνία με οικογένεια Πόσο χρόνο σε λεπτά αφιερώνεις μετά το σχολείο για επικοινωνία με την οικογένεια (συζήτηση, βόλτα, διασκέδαση);



Ανακύκλωση

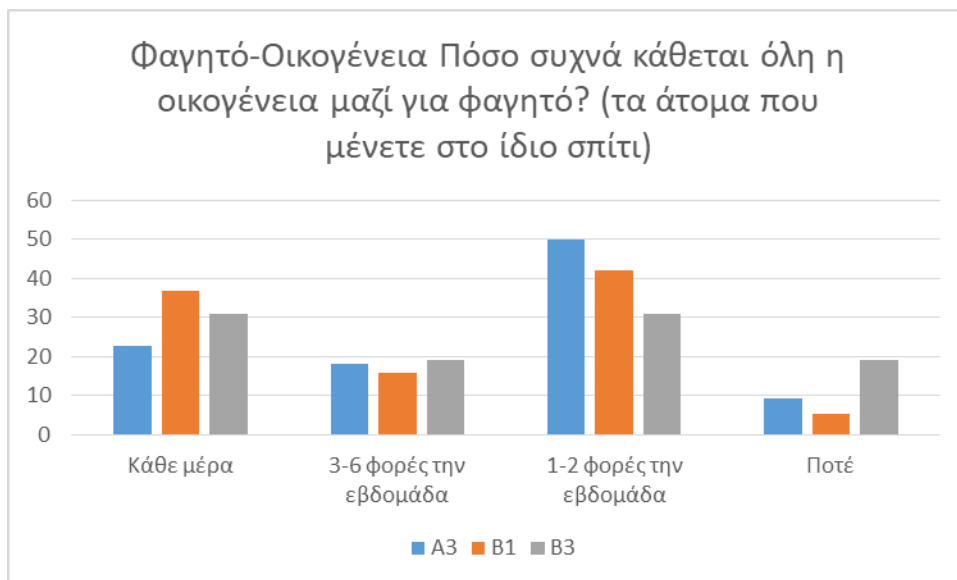
	A3	B1	B3
Πάντα	50	36,84	23,08
Τις περισσότερες φορές	13,64	15,79	26,92
Μερικές φορές	27,27	42,11	34,62
Ποτέ	9,09	5,26	15,38

Ανακύκλωση Στο σπίτι σου ανακυκλώνετε τα απορρίμματα χαρτιού, αλουμινίου, πλαστικού?



Φαγητό-Οικογένεια

	A3	B1	B3
Κάθε μέρα	22,75	36,84	30,77
3-6 φορές την εβδομάδα	18,18	15,79	19,23
1-2 φορές την εβδομάδα	50	42,11	30,77
Ποτέ	9,09	5,26	19,23



Πειραιάς, 30 Ιουνίου 2022

Οι μαθήτριες και μαθητές των τμημάτων A3, B1 και B3
του Ζαννείου Προτύπου Γενικού Λυκείου Πειραιά

Επιμέλεια και Επίβλεψη της Έρευνας οι Υπεύθυνες Καθηγήτριες

Μαρία Κανελλοπούλου (B3)
Σοφία Παππά (A3)
Εύα Τέγκερη (B1)